



KORONY I MOSTY PROCERA

Naturalne, piękne, zdrowe



Korony protetyczne to znana od bardzo dawna metoda odbudowy zębów ze znaczną destrukcją szkliwa i zębiny. Różnice, jakie istnieją między różnymi rodzajami koron, dotyczą trzech zasadniczych spraw:

- po pierwsze – precyzja wykonania, czyli idealne przyleganie wewnętrznej części korony do tkanek twardej zęba;
- po drugie – estetyka, rozumiana jako możliwość wykonania zęba identycznego w stosunku do zębów własnych, tak w kształcie jak w kolorze i transparencji oraz o indywidualnych cechach, które sprawiają, że nieuszkodzone zęby różnych osób są odmienne;
- po trzecie – biokompatybilność materiałów, z których wykonuje się korony, czyli dążenie do tego, aby były one całkowicie obojętne w środowisku jamy ustnej.

System Procera firmy Nobel Biocare wykonawstwa koron i mostów protetycznych, zgodnie z dzisiejszym stanem wiedzy, spełnia najwyższe wymagania w wymienionych kategoriach.

Korony licowane porcelaną zbudowane są z dwóch elementów: podbudowy i olicowania. Podbudowa – w postaci cienkościennego czapeczki obejmującej całego oszlifowanego zęba, najczęściej wykonana jest w technologii odlewniczej z różnych stopów metali. W trakcie procesu odlewania, roztopiony metal stygnie i zostaje się ze skurczem. Wielkość tego skurczu zależy od jakości wyposażenia laboratorium protetycznego i stosowanych materiałów, jednak nie da się go całkowicie wyeliminować. W technologii Procera podbudowa wykonana jest z ceramiki, dzięki precyzyjnemu frezowaniu przez komputerowo sterowane obrabiarki lub napylenie kondensacyjne.

Dokładność tej metody niech zobrazują liczby. O ile odlew uznamy za szczelny przy istniejącej szczelinie między zębem a koroną rzędu 100 mikronów, to technologia Procera pozwala na uzyskanie dokładności ok. 20 mikronów.



Obawy pacjentów przed wykonaniem koron i mostów można przedstawić następująco: – Doktorze korony nie, bo pod koronami psują się zęby. Otóż, przy nieszczelnych (odstających od zęba) koronach – tak, psują się; przy szczelnych – nie. Oczywiście najwyższej klasy technologii laboratoryjnej musi towarzyszyć precyzja przygotowania zęba przez lekarza.

Porcelana bezmetalowa w systemie Procera zrewolucjonizowała możliwości uzyskiwania efektów estetycznych koron. Ząb naturalny jest na tyle transparentny, że światło przechodzi przez całą jego grubość. Jeśli podświetlimy zęby przednie od tyłu, to z zewnątrz zobaczymy „świecenie” na całej jego powierzchni. Podstawową wadą uzupełnień porcelanowych na podbudowie metalowej jest brak transparencji.

I choć olicowanie ceramiczne wykonane na metalu pokrywa go całkowicie, to jednak kolor jest „płytki”, nie ma w nim głębi.



Naturalny ząb

Korona Procera®

Korona na metalu

Podbudowa w systemie Procera jest równie cienka jak metal, a przewodzi światło. Zatem po olicowaniu możemy uzyskać wyrafinowane efekty estetyki własnych zębów. Specjalnie dla ceramicznej podbudowy Procera została zaprojektowana licująca porcelana skaleniowa o handlowej nazwie Rondo, aby uzyskać trwałe połączenie podbudowy z olicowaniem i móc uzyskiwać najbardziej skomplikowane z punktu widzenia techniki laboratoryjnej efekty, upodabniające koronę protetyczną do zębów własnych.



Przed leczeniem

Po leczeniu

W koronach i mostach porcelanowych na podbudowie metalowej miejsce połączenia ceramiki i metalu w okolicy szyjki zęba, tuż przy dziąśle, jest szare lub nawet widoczny jest cienki metalowy brzeg. Aby nie było to zauważalne przy uśmiechu, przygotowuje się zębem głębiej – poddziąsłowo, tak aby korona w tym miejscu była schowana pod dziąsłem. Wiąże się to z bardziej inwazyjnym dla przyzębia szlifowaniem, a i tak nie zawsze bywa skuteczne, gdyż z czasem dziąsło samoistnie ulega cofnięciu. W koronach i mostach Procera ten problem nie istnieje, gdyż nie ma metalu, cała korona jest w kolorze zęba, możemy zatem przygotować ząb dodziąsłowo, uzyskując znakomitą estetykę i nie obawiając się złych konsekwencji recesji, czyli cofania się dziąsła.



Przed leczeniem

Po leczeniu

I wreszcie ostatni aspekt stosowania ceramiki bezmetalowej do wykonywania koron i mostów. Dla niektórych może najważniejszy, czyli zdro-

wie. Zastanawiamy się nad tym, czy się zdrowo odżywiamy, promujemy zdrowe, czyli pozbawione chemii produkty spożywcze, ubieramy się w odzież z naturalnej bawełny lub lnu, by zmniejszyć kontakt naszego ciała ze sztucznymi dodatkami. Ale czy zastanawiamy się nad tym, że uzupełnienia protetyczne osadzone na stałe w jamie ustnej mogą mieć niepożądane działanie? Otóż, udowodniono, iż u niektórych osób stopy metali mogą ulegać korozji, wykazując działanie toksyczne. Jedynie czysty tytan, z którego wykonywane są np. implanty, jest całkowicie obojętne dla naszego organizmu. Stąd tendencja do stosowania wszędzie tam, gdzie to możliwe, materiałów ceramicznych, bo są one w 100 proc. biologicznie. I to nie tylko w stomatologii, ale także w protetyce ortopedycznej.

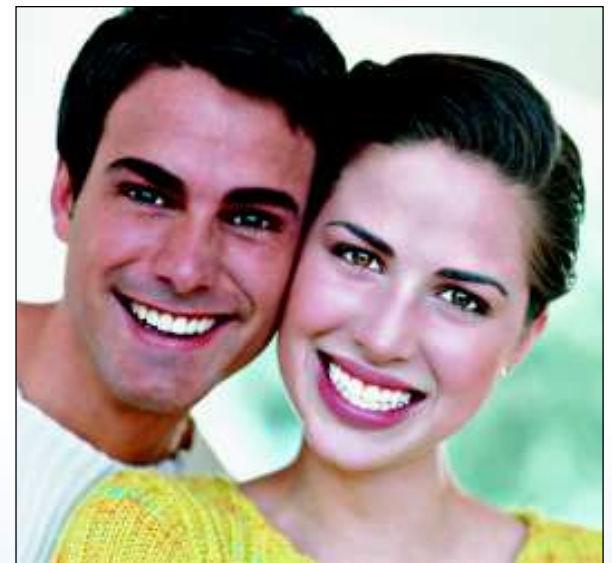
Materiały ceramiczne, choć biokompatybilne, są bardzo trudne technologicznie.

Jeszcze do niedawna mosty całoceramiczne mogły obejmować najwyżej 3 zęby, obecnie – dzięki technologii komputerowo sterowanego frezowania bloczków tlenku cyrkonu – możemy w systemie Procera zrekonstruować odcinek obejmujący nawet 9 zębów.

Jeśli zatem w leczeniu stomatologicznym chcemy w pełni zrealizować postulat „naturalnie, pięknie i zdrowo”, zainteresujmy się systemem Procera firmy Nobel Biocare.

Oprac. W. Steczko, J. Sieńko

Zdjęcia ze zbiorów W. Steczko



Autoryzowany
przez Nobel Biocare™
NZOZ Stomatologia
Steczko w Krakowie
ul. Krakusów 1C
(Bronowice)
tel. (012) 638 18 40,
tel. kom. 0601 39 76 81,
501 36 09 85.